

AC Triac RF + Tast Dimmer

Modell Nr.: S1-B

RF Dimmen/Phasenanschnitt oder - abschnitt/min. Helligkeit einstellbar /Tastdimmer/Wandmontage

Funktionen

- RF + Druckschalter AC Phasenanschnittdimmer, 1 Kanal
- Dimmen Sie LED-Leuchtmittel, sowie traditionelle Glühlampen und Halogenlampen.
- 256 mögliche Helligkeitseinstellungen, 0-100% stufenlos und flimmerfrei dimmen.
- Phasen- oder abschnittdimmer, über DIP-Schalter einstellbar.
- Minimale Helligkeit einstellbar.
- Kompatibel mit der Skydance 2.4G Single-Zone- oder Multiple-Zone-Fernbedienung.
- Mit externem Druckschalter verbinden, um den Dimmer zu schalten.
- Leicht in Standard-Wandanschlussdose hinter einem Druckschalter zu platzieren.

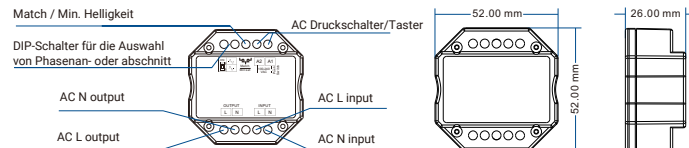


CE RoHS EMC LVD

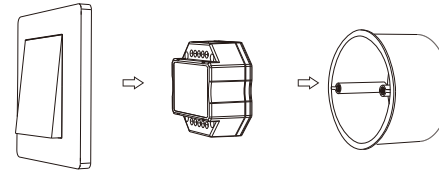
Technische Daten

Eingang & Ausgang		Dimmdaten		
Eingangsspannung	AC100-240V	Eingangssignal	RF 2.4GHz + Taster	
Ausgangsspannung	AC100-240V	Reichweite Fernbedienung	30m	
Ausgangsstrom	Max. 1A	Dimmstufen	256	
Leistung	100-240W	Dimmbereich	0 -100%	
Sicherheit & EMC		Umgebung		
EMC Standard (EMC)	EN 55015:2013	Arbeitstemperatur	Ta: -30°C ~ +55°C	
	EN 61547:2009		Gehäusetemperatur (max.)	Tc: +85°C
	EN 61000-3-2:2014			IP Schutzklasse
	EN 61000-3-3:2013			
Sicherheitsstandard (LVD)	EN 61347-2-11:2002	Garantie	3 Jahre	
	EN 61347-1:2015			
Zertifikate	CE,EMC,LVD			

Technische Zeichnung

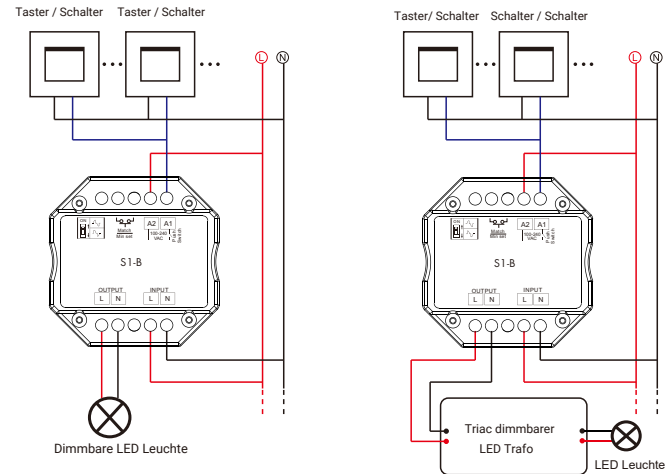


Einfache Montage in Wandanschlussdose



Schaltplan

Achtung: Vergewissern Sie sich bitte sorgfältig, dass alle Kabelverbindungen und Polaritäten korrekt und sicher angeschlossen, bevor Sie die Stromversorgung einschalten. Andernfalls kann der Controller beschädigt werden.



Hinweis:

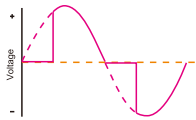
Bei der Berechnung der maximalen Anzahl von Lampen oder Treibern/Trafos müssen die Eingangsleistung oder die Eingangsstromparameter einer einzelnen Lampe oder eines Treibers verwendet werden. Die Ausgangsleistungsparameter können nicht verwendet werden, da sonst das Produkt überlastet und beschädigt wird.

Phasenanschnitt oder -abschnitt Dimmer Einstellung

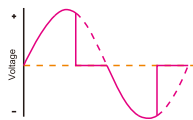
Wählen Sie je nach dimmbarem LED-Licht oder Treiber den Dimmer für den Phasenanschnitt (Vorwärtsphase) oder den Phasenabschnitt (Rückwärtsphase).



Forward-phase control dimmer (TRIAC)



Reverse-phase control dimmer



Achtung: Vor dem Einschalten achten Sie auf die ausgewählte Stellung des DIP-Schalters.

Minimale Helligkeit Einstellung

Halten Sie die Min-Set-Taste 2 Sekunden lang gedrückt. Das Licht blinkt zweimal. Drücken Sie dann die Min. Einstelltaste 1-6 Mal kurz, um eine Helligkeit von 6 Minuten zu erhalten: 5%, 10%, 15%, 20%, 25% oder 30%. Das Licht gibt sofort die aktuelle Mindesthelligkeit aus. Halten Sie die Min-Set-Taste 2 Sekunden lang gedrückt oder warten Sie 8 Sekunden. Beenden Sie die eingestellte Min-Helligkeit. Das Licht gibt automatisch 100% Helligkeit aus.

Match-Fernbedienung (zwei Möglichkeiten)

Der Endbenutzer kann die geeigneten Übereinstimmungs- / Lösungsarten auswählen. Zwei Möglichkeiten stehen zur Auswahl:

Benutzen Sie den Match Knopf

Match:

Drücken Sie die Match-Taste kurz, sofort Ein-/Aus-Taste (Einzelzonenfernbedienung) oder Zonentaste (Mehrzonenfernbedienung) der Fernbedienung drücken.

Löschen:

Halten Sie die Match-Taste 5 Sekunden lang gedrückt, um alle Einstellungen zu löschen. Die LED-Anzeige blinkt fünfmal, wenn alle Übereinstimmungen an der Fernbedienung gelöscht sind.

Verwenden Sie die Neustart Funktion

Match:

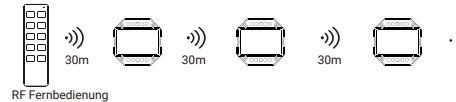
Schalten Sie das Gerät aus und dann wieder ein. Drücken Sie die Ein-/Aus-Taste (Einzelzonen-Fernbedienung) oder die Zonentaste (Mehrzonen-Fernbedienung) sofort dreimal auf der Fernbedienung. Die LED-Anzeige blinkt dreimal, um anzuzeigen, dass die Übereinstimmung erfolgreich ist.

Löschen:

Schalten Sie das Gerät aus und dann wieder ein. Drücken Sie die Ein-/Aus-Taste (Einzelzonen-Fernbedienung) oder die Zonentaste (Mehrzonen-Fernbedienung) sofort fünfmal auf der Fernbedienung. Die LED-Anzeige blinkt 5 Mal, was bedeutet, dass alle Einstellungen gelöscht wurden.

Anwendungshinweise

1. Alle Empfänger in der selben Zone.



RF Fernbedienung

Auto-Übertragung: Ein Empfänger kann die Signale von der Fernbedienung innerhalb von 30m an den nächsten übertragen. Solange sich innerhalb von 30m ein Empfänger befindet, kann die Reichweite der Fernbedienung theoretisch unbegrenzt sein.

Auto-Synchronisation: Mehrere Empfänger können synchron arbeiten, wenn sie von der gleichen Fernbedienung angesteuert werden. Die Platzierung des Empfängers kann eine Kommunikationsreichweite von bis zu 30m bieten. Metalle und starke Signalquellen wie WLAN-Router und Mikrowellengeräte können die Reichweite beeinträchtigen.

2. Empfänger (einen oder mehrere) in verschiedenen Zonen (z.B. 1, 2, 3 oder 4).



RF Fernbedienung

Tast-Dimmer-Funktion

- Kurz drücken:
Licht ein- oder ausschalten
- Lange drücken (1-6s):
Gedrückt halten, um stufenlos zu dimmen. Bei jedem weiteren langen Drücken wechselt die Dimmbarkeit in die entgegengesetzte Richtung.
- Dimm-Speicher:
Das Licht kehrt beim Aus- und Wiedereinschalten zur vorherigen Dimmstufe zurück, auch bei einem Stromausfall.

Störungsanalyse & Fehlerbehebung

Störungen	Ursachen	Fehlerbehebung
kein Licht	1. Kein Strom 2. Verkabelung fehlerhaft.	1. Testen Sie die Stromversorgung 2. Testen Sie die Verbindung
Fernbedienung reagiert nicht	1. Die Batterie ist leer. 2. Erfassungsdistanz wurde überschritten. 3. Keine Verbindung zw. Fernbed. und Controller	1. Ersetzen Sie die Batterie 2. Reduzieren Sie die Distanz 3. Verbinden Sie die Fernbedienung neu mit dem Controller.