

Rotating Switch Panel Remote

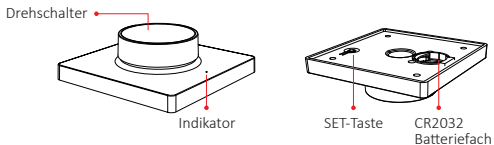
Modell Nr: K1 / K1-B

Funktionen

Es wird durch drahtlose 2,4-GHz-Steuerungstechnologie mit geringem Stromverbrauch, großer Reichweite, starker Fähigkeit zur Entstörung und schneller Kommunikation hergestellt. Die Stromversorgung erfolgt über eine CR2032-Batterie, der Drehschalter kann Helligkeit und Farbtemperatur dimmen, er ist kompatibel für einfarbiges MiBoxer- und CCT-LED-Licht.

- Kontrollabstand 30m
- Eine Fernbedienung unterstützt unbegrenzt LED-Licht
- Magnetische Installationsmethode, bequemer

Produktschlüsseldiagramm



Drehschalter

Kurz drücken: Licht ein-/ausschalten

Drehen: schwache Helligkeit

Lang drücken, während das Licht eingeschaltet ist: bis die Anzeige blinkt, auf cct dimmbar umschalten, drehen, um die Farbtemperatur zu dimmen.

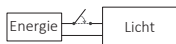
(Achtung: Das Gerät meldet sich im CCT-Modus ab, wenn der Benutzer es nicht innerhalb von 3 Sekunden bedient.)

Langes Drücken bei ausgeschaltetem Licht: Wechseln Sie in den Nachtlichtmodus.

Anleitung zum Verknüpfen von Code / Aufheben der Verknüpfung des Codes

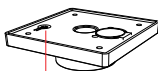
Anmerkung: Das Licht kann funktionieren, nachdem es mit der Fernbedienung verbunden wurde.

Anleitung zum Verknüpfen des Codes



1

Licht ausschalten, nach 10 Sekunden dann wieder einschalten.



SET-Taste

2

Drücken Sie die Taste "SET" dreimal innerhalb von 3 Sekunden, wenn das Licht an ist.



3

Die Beleuchtung blinkt dreimal langsam und bedeutet, dass die Verknüpfung erfolgreich durchgeführt wurde.



Die Verknüpfung ist fehlgeschlagen, wenn das Licht nicht langsam blinkt. Bitte befolgen Sie die obigen Schritte erneut.

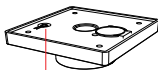
(Hinweis: Licht, die verknüpft sind, können nicht erneut verknüpft werden)

Anweisungen zum Aufheben der Verknüpfung des Codes



1

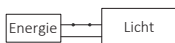
Licht ausschalten, nach 10 Sekunden dann wieder einschalten.



SET-Taste

2

Drücken Sie die Taste "SET" 5 Mal innerhalb von 3 Sekunden, wenn das Licht an ist.



3

Die Beleuchtung blinkt 10 Mal schnell, was bedeutet, dass die Verknüpfung erfolgreich abgeschlossen wurde.



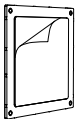
Das Aufheben der Verknüpfung ist fehlgeschlagen, wenn das Licht nicht schnell blinkt. Bitte befolgen Sie die obigen Schritte erneut.

(Hinweis: Licht haben keine Verknüpfung, die nicht getrennt werden muss)

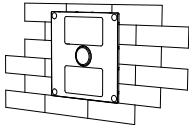
Hinweis: Drücken Sie beim Triac-Dimmer TRI-C1 lange auf die Taste "SET", die Anzeige blinkt schnell. Das Gerät wechselt in den Nachtlichtmodus. Weitere Informationen finden Sie in der Anleitung von TRI-C1.

Installation

1. Reißen Sie das hintere Klebeband heraus.



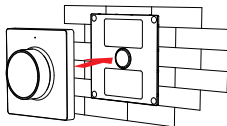
2. Kleben Sie den Halter an die gewünschte Stelle.



3. Setzen Sie eine CR2032-Batterie ein.



4. Setzen Sie den Drehschalter auf die Vorderseite des Halters.



Achtung

1. Kinder sollten es unter der Aufsicht von Erwachsenen verwenden, vermeiden Sie, Knopfzellen zu essen.
2. Diese 2,4-GHz-Fernbedienung ist ein präzises elektronisches Produkt. Verwenden Sie es nicht in feuchten Umgebungen mit hoher Temperatur, Staub und Hochspannung. Sparen Sie es in Innenräumen, trocken und ohne statische Elektrizität.
3. Bitte verwenden Sie die Fernbedienung nicht in Bereichen mit großer Reichweite oder starken elektromagnetischen Wellen, da dies sonst die Reichweite beeinträchtigen kann.



In China hergestellt